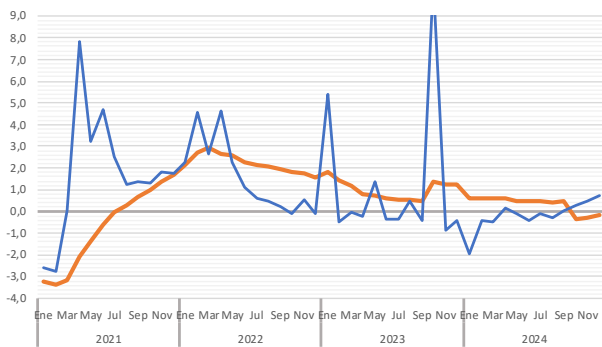


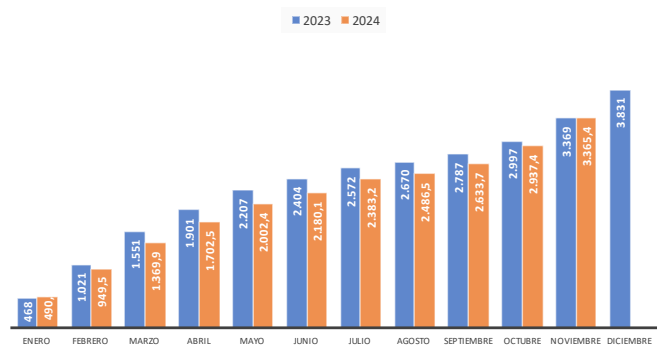


Indicador	Unidades	Fuente	Fecha	Dato	1 año antes	Tasa	Tasa 1 año antes	Acumulado	Acum -1 año	Tasa acum.	Tasa acum. 1 año antes
ACTIVIDAD Y DEMANDA											
Exportaciones de FyH	Miles de euros	Datacomex	nov-24	428.034,2	372.299,3	15,0	3,2	3.365.398,1	3.369.405,0	-0,1	2,0
Exportaciones de FyH	Toneladas	Datacomex	nov-24	277.169,7	231.546,2	19,7	-10,1	2.408.740,2	2.213.772,1	8,8	-7,0
Exportaciones de piedra natural	Miles de euros	Datacomex	nov-24	44.970,4	51.151,7	-12,1	2,6	508.258,1	558.652,1	-9,0	-20,3
Exportaciones totales	Miles de euros	Datacomex	nov-24	581.780,9	359.937,7	61,6	-34,4	5.074.424,7	4.900.148,1	3,6	-5,3
Importaciones totales	Miles de euros	Datacomex	nov-24	542.310,4	466.859,7	16,2	14,8	3.834.354,1	4.188.883,0	-8,5	-4,9
Viajeros alojados en hoteles	Viajeros	EOH-INE	dic-24	48.389	48.566	-0,4	12,3	1.473.132	1.425.604	3,3	3,5
Pernoctaciones en hoteles	Número	EOH-INE	dic-24	115.580	116.414	-0,7	8,5	5.115.306	4.924.019	3,9	5,3
Porcentaje de ocupación	Porcentaje	EOH-INE	dic-24	26,36	26,12	0,9	5,1				
Turistas totales	Personas	ECT Andalucía	3T2024	1.222.185	1.243.700	-1,7	3,8	2.257.895	2.262.291	-0,2	7,8
Gasto medio diario	Euros	ECT Andalucía	3T2024	71,5	63,5	12,6	-4,2	69,2	62,8	10,1	-5,1
Consumo de electricidad	MWh	Endesa	dic-24	261.155	252.963	3,2	-13,9	3.288.250	3.186.271	3,2	-2,3
Consumo doméstico elect.	MWh	Endesa	dic-24	82.113	88.276	-7,0	9,2	1.053.263	1.068.845	-1,5	-0,5
Consumo de gasolina	Toneladas	C.O.R.E.S.	nov-24	6.101	5.545	10,0	6,4	72.723	65.758	10,6	12,0
Consumo de gasóleo	Toneladas	C.O.R.E.S.	nov-24	38.823	35.096	10,6	-6,6	403.734	384.454	5,0	-8,3
Matriculación de turismos	Número	D.G.T.	dic-24	592	479	23,6	-11,6	6.701	6.321	6,0	-3,3
Transporte aéreo: pasajeros	Personas	AENA	dic-24	36.588	35.352	3,5	28,4	782.104	770.210	1,5	10,3
Tpte. marítimo: pasajeros	Personas	Puertos del Estado	dic-24	46.870	45.490	3,0	19,7	986.999	841.811	17,2	19,4
Tpte. marítimo: mercancías	Miles ton.	Puertos del Estado	dic-24	572,4	480,0	19,2	-8,2	5.550,9	5.274,0	5,3	-5,3
Compraventa de viviendas	Número	INE	nov-24	1.157	1.152	0,4	-17,5	13.151	13.644	-3,6	-7,2
Viviendas libres iniciadas	Número	M. Fomento	sept-24	139	91	52,7	-30,0	1.002	1.363	-26,5	39,2
Impuestos: IS	Miles de euros	Hacienda	nov-24	3.861,0	-4.221,0	-191,5	63,7	364.599,0	291.800,0	24,9	18,0
Impuestos: IRPF	Miles de euros	Hacienda	nov-24	86.150,0	73.006,0	18,0	15,0	746.831,0	666.155,0	12,1	14,2
INVERSIÓN											
Matriculaciones V.I.	Vehículos	M. Industria	dic-24	479	274	74,8	42,7	3.345	2.965	12,8	2,7
Licitación de obra pública	Miles de euros	SEOPAN	4T2024	81.238	57.386	41,6	1,0	299.441	458.457	-34,7	29,6
Licitación Oficial M. Fomento	Miles de euros	M. Fomento	oct-24	37.725	12.791	194,9	-41,8	206.401	358.275	-42,4	12,4
Creación sociedades mercantile	Número	Registro Mercantil	dic-24	104	107	-2,8	20,2	1.610	1.499	7,4	9,3
Índice de confianza empresarial	Índice	INE	1T2021	109,8	132,0	-16,8	-2,6				
MERCADO DE TRABAJO											
Ocupados	Miles personas	EPA	4T2024	326,1	317,6	0,0	33,2				
Parados	Miles personas	EPA	4T2024	56,8	54,2	0,0	-13,4				
Activos	Miles personas	EPA	4T2024	382,8	371,8	0,0	-2,8				
Tasa de paro	Personas	EPA	4T2024	14,8	14,6	0,0	-10,9				
Tasa de actividad	Personas	EPA	4T2024	60,0	59,2	0,0	-4,7				
Demandantes de empleo	Personas	Serv. Estatal Empleo	ene-25	46.960	52.007	-9,7	-4,4				
Contratos	Número	Serv. Estatal Empleo	ene-25	19.027	18.607	2,3	-6,8				
Beneficiarios subsidio paro	Miles personas	Serv. Estatal Empleo	dic-24	33,02	34,55	-4,4	-13,4				
Afiliados medios S.S.	Personas	Seguridad Social	ene-25	335.272	326.970	2,5	1,4				
PRECIOS Y SALARIOS											
Índice de precios al consumo	Índice	INE	dic-24	116,0	113,3	2,4	3,3				
Precio medio m2 vivienda	Euros/m2	MITRAMISS	3T2024	1.241,6	1.152,8	3,9	5,6				
Incremento salarial pactado	% variación	MITRAMISS	dic-24	3,45	5,07						
Tarifa media diaria (ADR)	Euros	INE	dic-24	63,4	65,3	-2,9	-3,0				

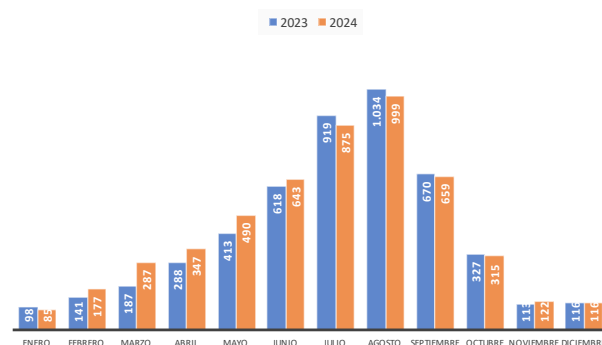
Indicador sintético de la economía de Almería



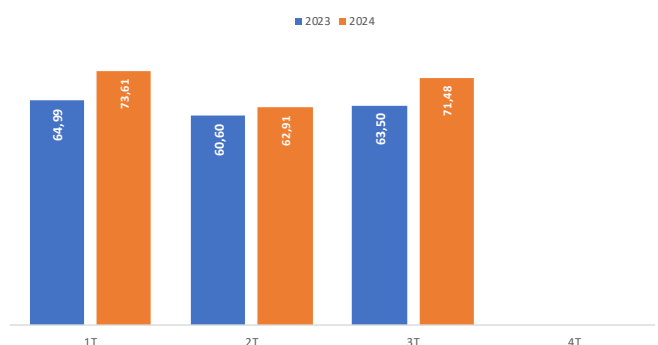
Exportaciones de FyH (mill € acumulados)



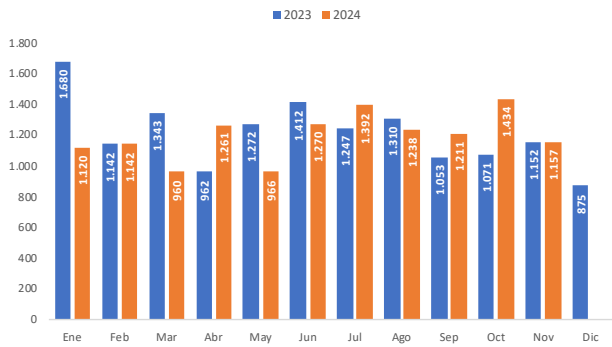
Pernoctaciones hoteleras



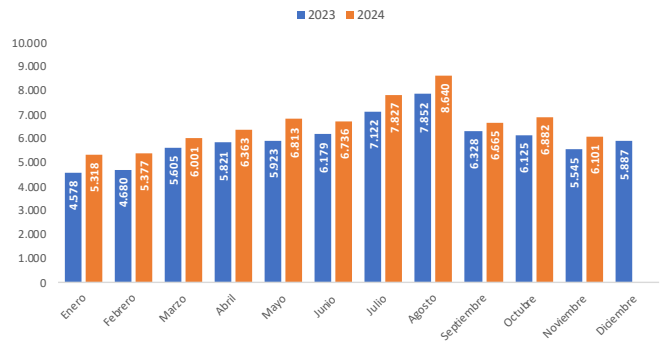
Gasto medio diario de los turistas (eur)



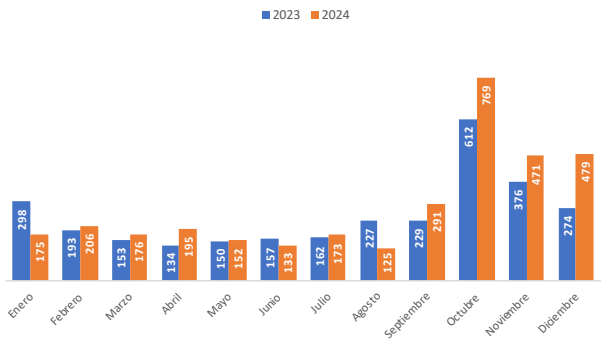
Compraventa de viviendas



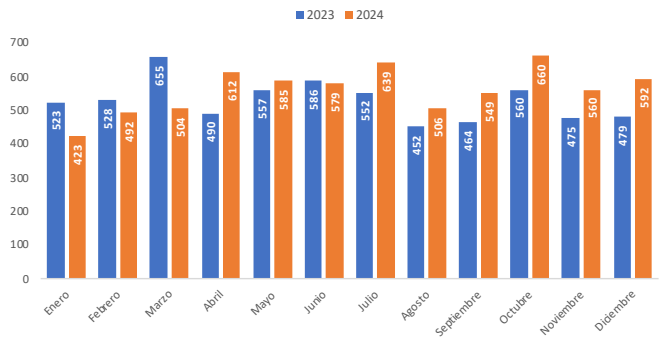
Consumo gasolina por meses (Tm)



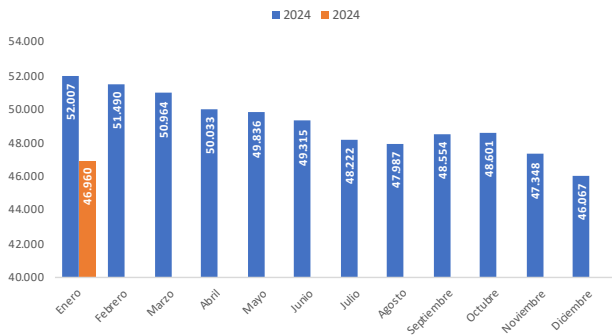
Matriculación de vehículos industriales por meses



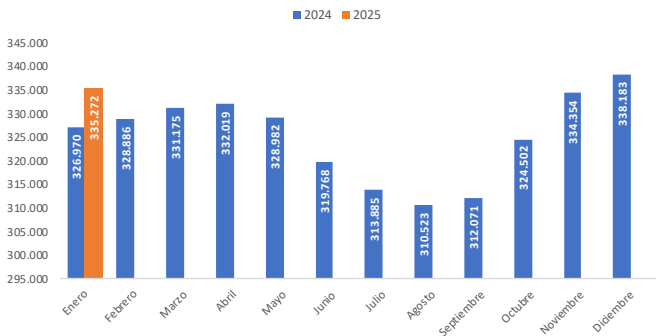
Matriculación turismos por meses



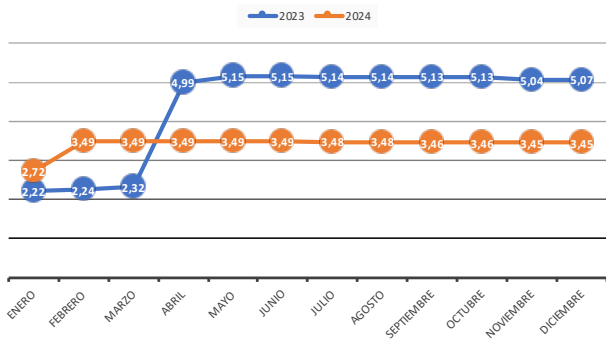
Paro registrado



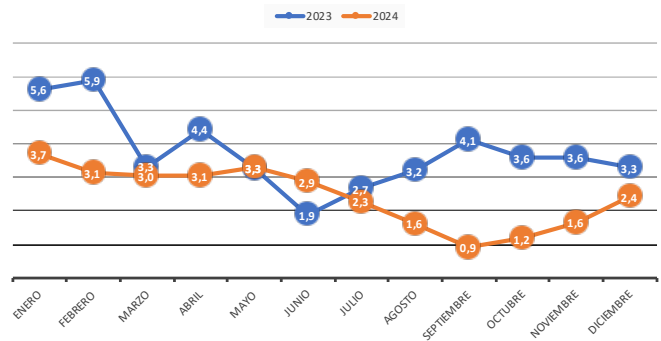
Afiliados en alta en la Seguridad Social



Incremento salarial pactado



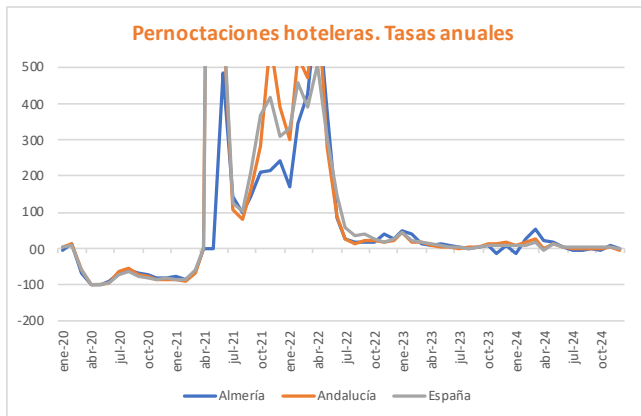
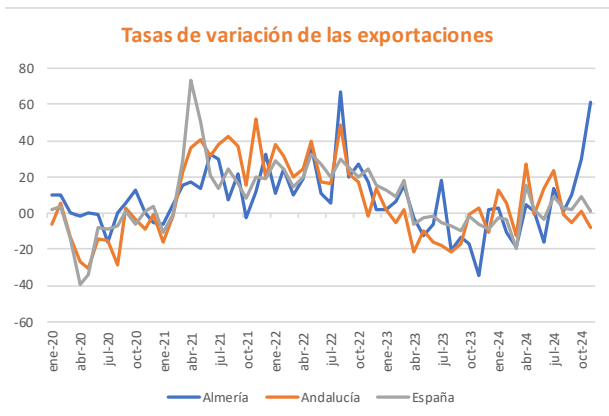
Tasa de variación del IPC



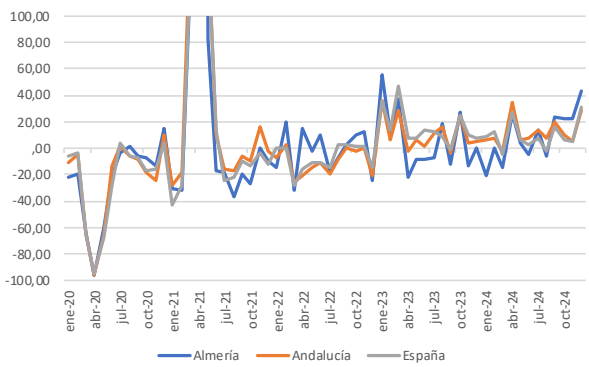


Indicador	Fuente	Fecha	Tasa Almería	Tasa acum. Almería	Tasa Andalucía	Tasa acum. Andalucía	Tasa España	Tasa acum. España
ACTIVIDAD Y DEMANDA								
Exportaciones totales	Datacomex	nov-24	61,6	3,6	-7,6	4,4	1,2	0,7
Importaciones totales	Datacomex	nov-24	16,2	-8,5	-4,9	0,3	5,1	0,1
Viajeros alojados en hoteles	EOH-INE	dic-24	-0,4	3,3	-5,6	2,3	-0,5	3,8
Pernoctaciones en hoteles	EOH-INE	dic-24	-0,7	3,9	-4,7	4,5	0,7	4,9
Porcentaje de ocupación *	EOH-INE	dic-24	26,4		41,2		49,0	
Turistas totales	ECT Andalucía	3T2024	-1,7	-0,2	4,1	5,8	n.d.	n.d.
Gasto medio diario	ECT Andalucía	3T2024	12,6	10,1	7,7	5,2	n.d.	n.d.
Consumo de electricidad	Endesa	dic-24	3,2	3,2	-19,0	2,0	1,4	0,8
Consumo doméstico elect.	Endesa	dic-24	-7,0	-1,5	-4,7	3,3	n.d.	n.d.
Consumo de gasolina	C.O.R.E.S.	ene-00	0,0	0,0	-100,0	-0,7	-100,0	-1,6
Consumo de gasóleo	C.O.R.E.S.	ene-00	0,0	0,0	-100,0	-7,3	-100,0	-7,7
Matriculación de vehículos	D.G.T.	dic-24	23,6	6,0	28,8	11,7	30,8	9,3
Transporte aéreo: pasajeros	AENA	dic-24	3,5	1,5	8,9	11,6	-100,0	2,4
Tpte. marítimo: pasajeros	Puertos del Estado	dic-24	3,0	17,2	9,2	6,7	-2,6	-8,4
Tpte. marítimo: mercancías	Puertos del Estado	dic-24	19,2	5,3	-2,5	0,3	-6,9	0,0
Compraventa de viviendas	INE	nov-24	0,4	-3,6	3,5	5,1	-25,0	4,1
Viviendas libres iniciadas	M. Fomento	sept-24	52,7	-26,5	1,7	10,0	2,3	7,9
Impuestos: IS	Hacienda	nov-24	-191,5	24,9	7,1	8,4	-12,6	2,6
Impuestos: IRPF	Hacienda	nov-24	18,0	12,1	-93,1	38,1	8,4	0,0
INVERSIÓN								
Matriculaciones V.I.	M. Industria	dic-24	74,8	12,8	24,2	8,0	9,6	8,9
Licitación de obra pública	SEOPAN	4T2024	41,6	-34,7	71,4	10,0	26,7	10,0
Licitación Oficial M. Fomento	M. Fomento	oct-24	194,9	-42,4	114,5	-18,0	14,2	5,0
Creación sociedades mercantiles	Registro Mercantil	nov-24	-11,9	8,2	1,9	3,9	7,5	8,4
Índice de confianza empresarial	INE	4T2024	1,9		2,3		2,3	
MERCADO DE TRABAJO								
Ocupados	EPA	4T2024	0,0		2,5		2,2	
Parados	EPA	4T2024	0,0		-10,3		-9,3	
Activos	EPA	4T2024	0,0		0,3		0,8	
Tasa de paro *	EPA	4T2024	14,8		16,5		10,6	
Tasa de actividad *	EPA	4T2024	60,0		56,8		58,5	
Demandantes de empleo	Serv. Estatal Empleo ene-25		-9,7		-9,5		-6,1	
Contratos	Serv. Estatal Empleo ene-25		2,3		8,9		2,4	
Beneficiarios subsidio paro	Serv. Estatal Empleo dic-24		-4,4		-6,1		-2,6	
Afiliados medios S.S.	Seguridad Social ene-25		2,5		2,8		2,4	
PRECIOS Y SALARIOS								
Índice de precios al consumo	INE	dic-24	2,4		2,7		2,8	
Precio medio m2 vivienda	MITRAMISS	3T2024	3,9		6,4		6,0	
Incremento salarial pactado *	MITRAMISS	dic-24	3,5		2,9		3,1	
Tarifa media diaria (ADR)	INE	dic-24	-2,9		-2,5		8,0	

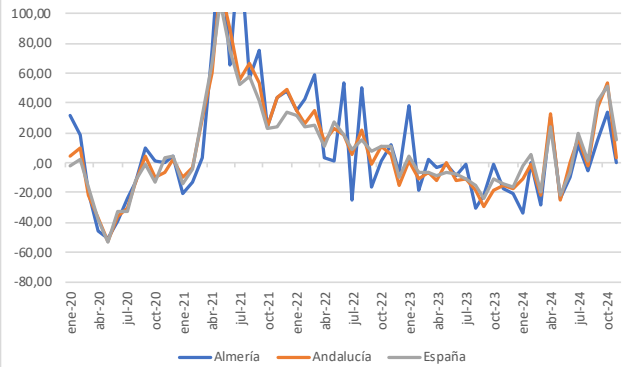
(*): No es tasa, sino dato del periodo de referencia.



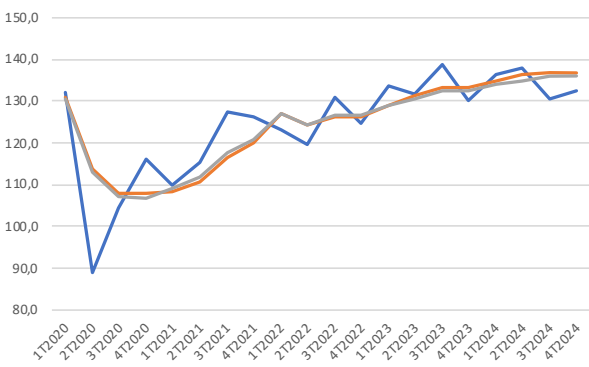
Matriculación de vehículos. Tasas interanuales



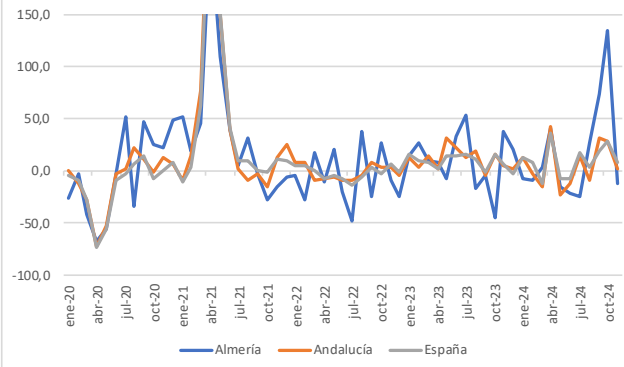
Compraventa de viviendas. Tasas anuales



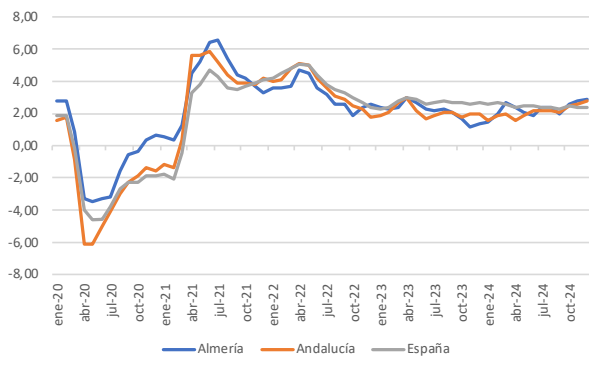
Índice de confianza empresarial armonizado



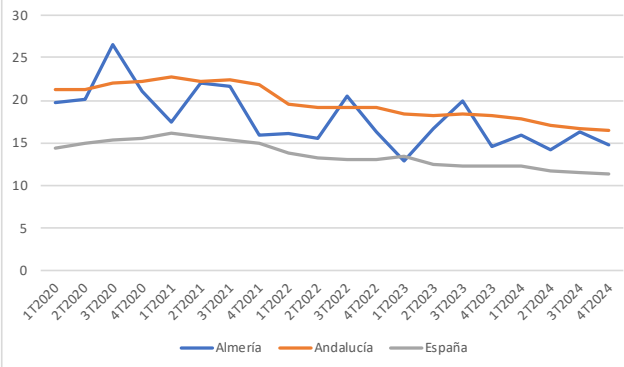
Sociedades mercantiles constituidas. Tasas anuales



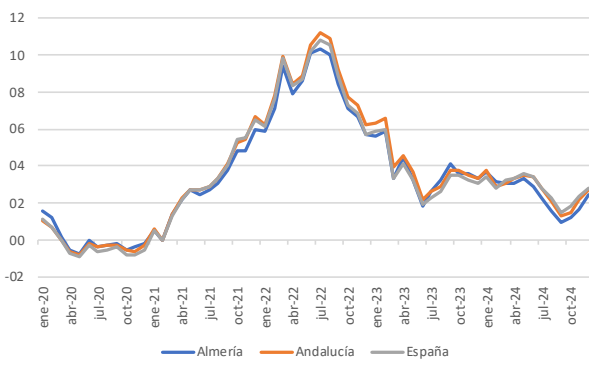
Afiliados medios. Tasas anuales



Tasa de paro



Índice de precios al consumo. Tasa anual



Incremento salarial ponderado

