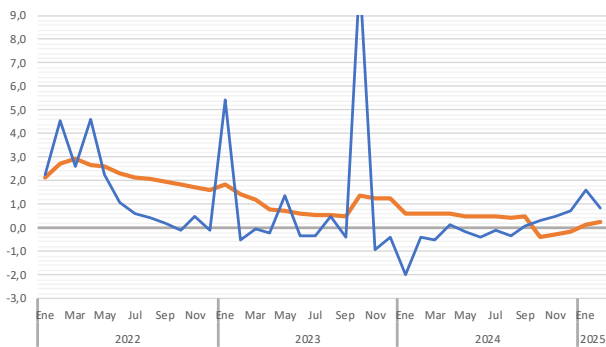


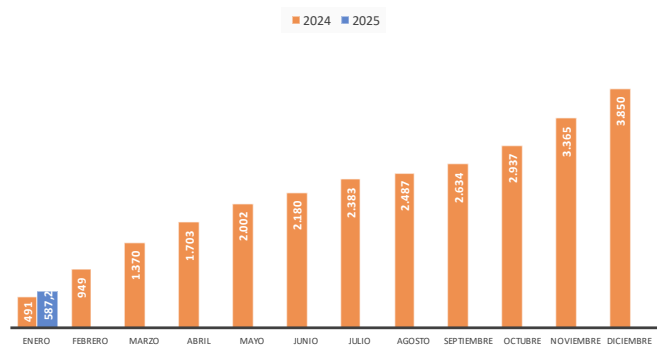


Indicador	Unidades	Fuente	Fecha	Dato	1 año antes	Tasa	Tasa 1 año antes	Acumulado	Acum -1 año	Tasa acum.	Tasa acum. 1 año antes
ACTIVIDAD Y DEMANDA											
Exportaciones de FyH	Miles de euros	Datacomex	ene-25	587.165,2	490.862,0	19,6	4,9	587.165,2	490.862,0	19,6	4,9
Exportaciones de FyH	Toneladas	Datacomex	ene-25	329.969,5	289.390,8	14,0	-1,2	329.969,5	289.390,8	14,0	-1,2
Exportaciones de piedra natural	Miles de euros	Datacomex	ene-25	46.345,7	39.407,0	17,6	-3,3	46.345,7	39.407,0	17,6	-3,3
Exportaciones totales	Miles de euros	Datacomex	ene-25	712.470,5	622.150,6	14,5	2,5	712.470,5	622.150,6	14,5	2,5
Importaciones totales	Miles de euros	Datacomex	ene-25	346.905,5	396.081,2	-12,4	-15,7	346.905,5	396.081,2	-12,4	-15,7
Viajeros alojados en hoteles	Viajeros	EOH-INE	ene-25	36.982	37.015	-0,1	-8,4	36.982	37.015	-0,1	-8,4
Pernoctaciones en hoteles	Número	EOH-INE	ene-25	90.920	84.989	7,0	-13,3	90.920	84.989	7,0	-13,3
Porcentaje de ocupación	Porcentaje	EOH-INE	ene-25	27,03	23,53	14,9	-9,6				
Turistas totales	Personas	ECT Andalucía	4T2024	451.933	452.095	0,0	8,8	2.709.827	2.714.386	-0,2	8,0
Gasto medio diario	Euros	ECT Andalucía	4T2024	67,5	67,2	0,5	-4,2	68,9	63,6	8,4	-4,9
Consumo de electricidad	MWh	Endesa	dic-24	261.155	252.963	3,2	-13,9	3.288.250	3.186.271	3,2	-2,3
Consumo doméstico elect.	MWh	Endesa	dic-24	82.113	88.276	-7,0	9,2	1.053.263	1.068.845	-1,5	-0,5
Consumo de gasolina	Toneladas	C.O.R.E.S.	dic-24	6.484	5.887	10,1	-0,9	79.207	71.646	10,6	10,8
Consumo de gasóleo	Toneladas	C.O.R.E.S.	dic-24	40.001	34.446	16,1	-14,8	443.736	418.901	5,9	-4,4
Matriculación de turismo	Número	D.G.T.	mar-25	649	504	28,8	-23,1	1.800	1.419	26,8	-16,8
Transporte aéreo: pasajeros	Personas	AENA	ene-00	0	53.496	0,0	43,8	0	132.295	0,0	44,4
Tpte. marítimo: pasajeros	Personas	Puertos del Estado	feb-25	26.868	26.917	-0,2	17,1	67.824	67.742	0,1	16,0
Tpte. marítimo: mercancías	Miles ton.	Puertos del Estado	feb-25	597,7	399,7	49,5	-4,8	1.104,2	789,5	39,9	-1,7
Compraventa de viviendas	Número	INE	ene-25	1.344	1.120	20,0	-33,3	1.344	1.120	20,0	-33,3
Viviendas libres iniciadas	Número	M. Fomento	dic-24	29	150	-80,7	120,6	1.280	1.761	-27,3	18,0
Impuestos: IS	Miles de euros	Hacienda	feb-25	8.000,0	5.008,0	59,7	-236,2	-14.425,0	9.490,0	-252,0	-255,9
Impuestos: IRPF	Miles de euros	Hacienda	feb-25	57.723,0	52.897,0	9,1	15,9	170.044,0	156.432,0	8,7	9,2
INVERSIÓN											
Matriculaciones V.I.	Vehículos	M. Industria	feb-25	169	206	-18,0	6,7	424	381	11,3	-22,4
Licitación de obra pública	Miles de euros	SEOPAN	4T2024	81.238	57.386	41,6	1,0	299.441	458.457	-34,7	29,6
Licitación Oficial M. Fomento	Miles de euros	M. Fomento	ene-25	33.368	13.220	152,4	-66,7	33.368	13.220	152,4	-66,7
Creación sociedades mercantile	Número	Registro Mercantil	feb-25	100	131	-23,7	-9,0	254	267	-4,9	-8,2
Índice de confianza empresarial	Índice	INE	2T2025	133,3	137,9	-3,3	4,7				
MERCADO DE TRABAJO											
Ocupados	Miles personas	EPA	4T2024	326,1	317,6	37,2	33,2				
Parados	Miles personas	EPA	4T2024	56,8	54,2	4,8	-13,4				
Activos	Miles personas	EPA	4T2024	382,8	371,8	3,0	-2,8				
Tasa de paro	Personas	EPA	4T2024	14,8	14,6	1,7	-10,9				
Tasa de actividad	Personas	EPA	4T2024	60,0	59,2	1,5	-4,7				
Demandantes de empleo	Personas	Serv. Estatal Empleo	mar-25	46.842	50.964	-8,1	-7,1				
Contratos	Número	Serv. Estatal Empleo	mar-25	16.341	17.730	-7,8	-17,0				
Beneficiarios subsidio paro	Miles personas	Serv. Estatal Empleo	feb-25	32,07	35,74	-10,3	4,0				
Afiliados medios S.S.	Personas	Seguridad Social	mar-25	337.230	331.175	1,8	2,6				
PRECIOS Y SALARIOS											
Índice de precios al consumo	Índice	INE	mar-25	116,6	114,3	2,0	3,0				
Precio medio m2 vivienda	Euros/m2	MITRAMISS	4T2024	1.274,1	1.156,6	5,7	3,9				
Incremento salarial pactado	% variación	MITRAMISS	mar-25	2,52	3,49						
Tarifa media diaria (ADR)	Euros	INE	feb-25	64,7	61,2	5,6	5,4				

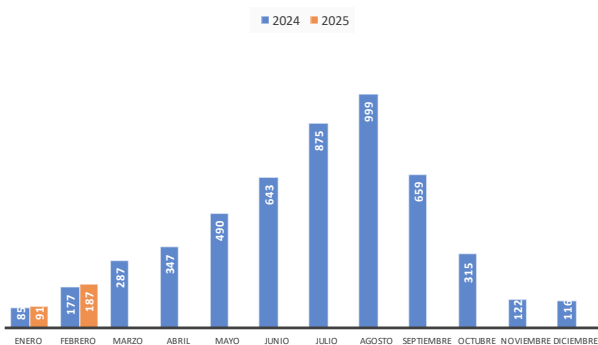
Indicador sintético de la economía de Almería



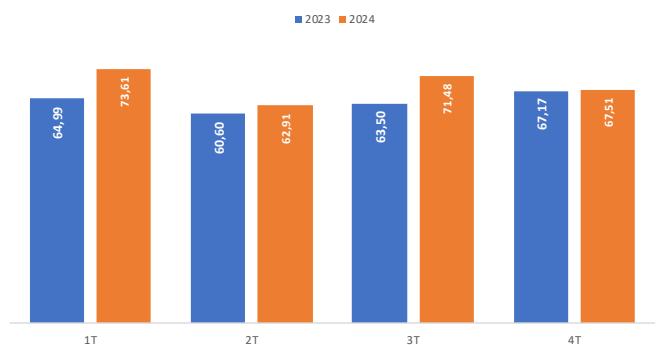
Exportaciones de FyH (mill € acumulados)



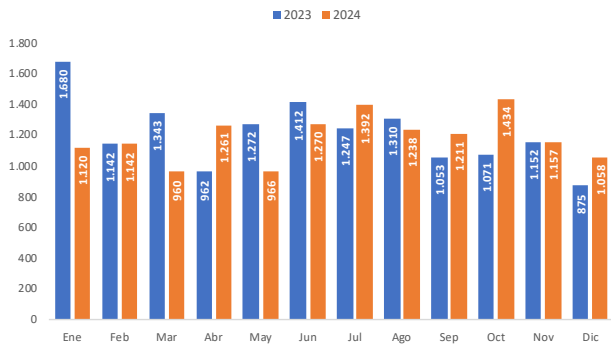
Pernoctaciones hoteleras



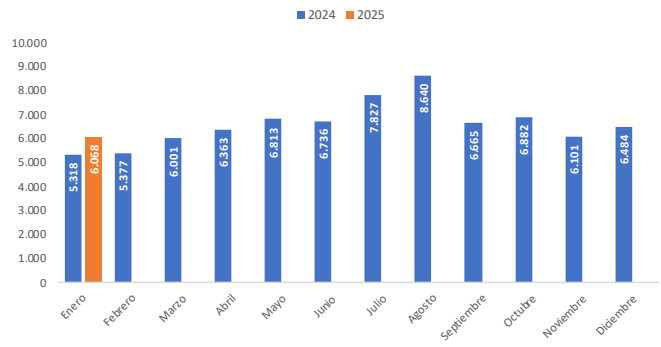
Gasto medio diario de los turistas (eur)



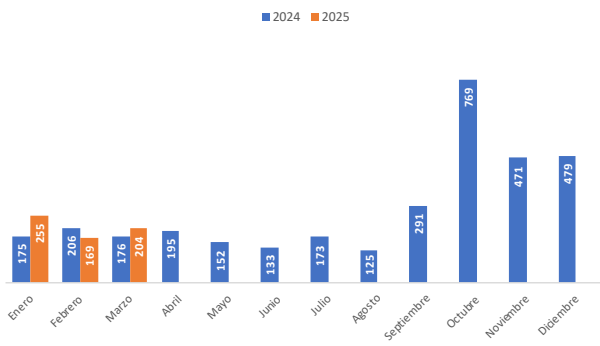
Compraventa de viviendas



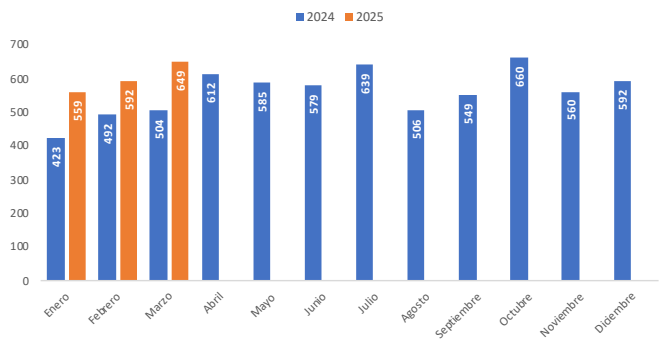
Consumo gasolina por meses (Tm)



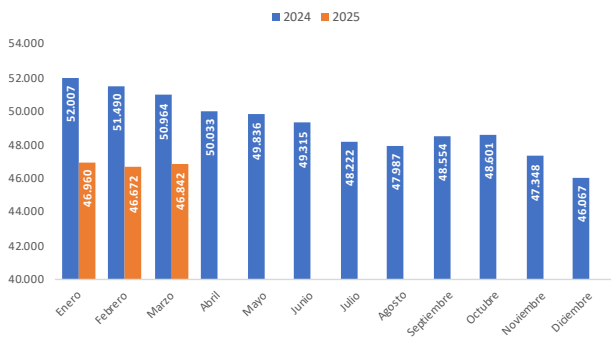
Matriculación de vehículos industriales por meses



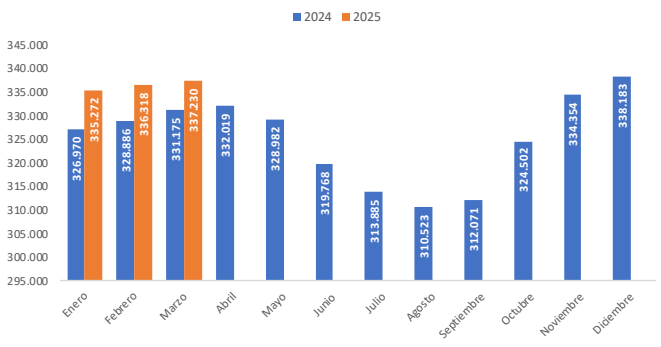
Matriculación turismos por meses



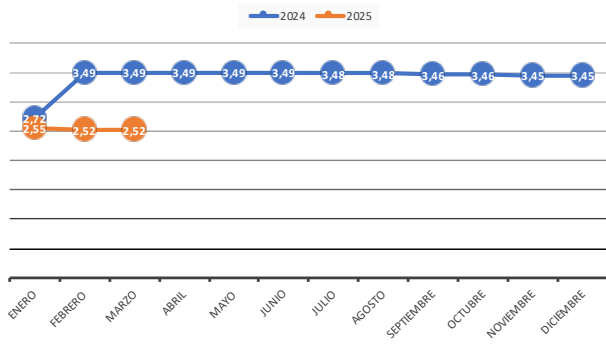
Paro registrado



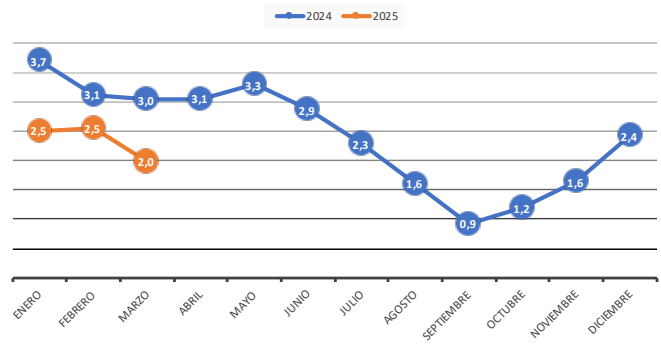
Afiliados en alta en la Seguridad Social



Incremento salarial pactado



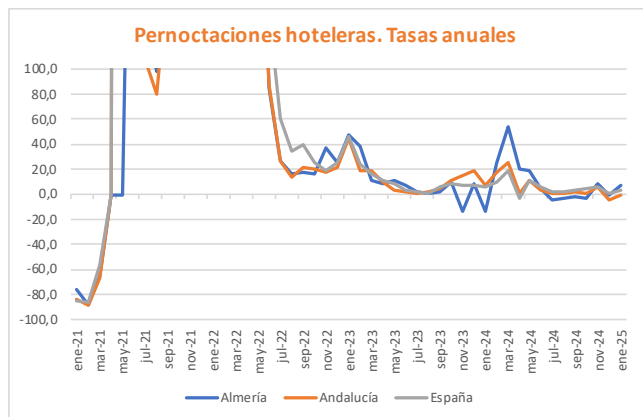
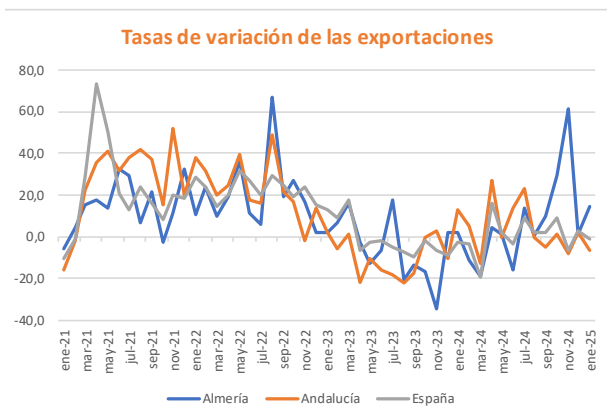
Tasa de variación del IPC



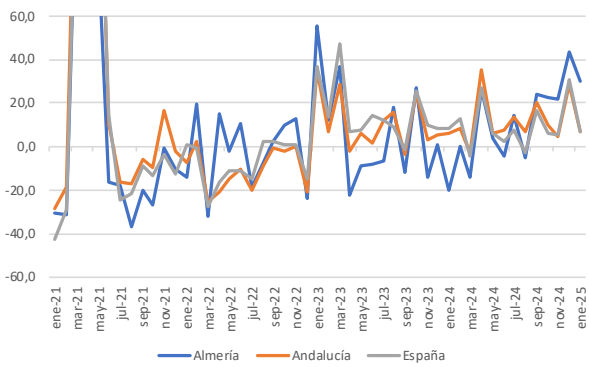


Indicador	Fuente	Fecha	Tasas interanuales			Tasas del acumulado		
			Almería	Andalucía	España	Almería	Andalucía	España
ACTIVIDAD Y DEMANDA								
Exportaciones totales	Datacomex	ene-25	14,5	-6,1	-1,2	14,5	-6,1	-1,2
Importaciones totales	Datacomex	ene-25	-12,4	-4,9	6,2	-12,4	-4,9	6,2
Viajeros alojados en hoteles	EOH-INE	feb-25	1,9	0,0	0,0	1,2	0,0	0,0
Pernoctaciones en hoteles	EOH-INE	feb-25	5,8	0,0	0,0	6,2	0,0	0,0
Porcentaje de ocupación *	EOH-INE	feb-25	38,6	0,0	0,0			
Turistas totales	ECT Andalucía	4T2024	0,0	3,4	n.d.	-0,2	5,3	n.d.
Gasto medio diario	ECT Andalucía	4T2024	0,5	6,6	n.d.	8,4	5,5	n.d.
Consumo de electricidad	Endesa	dic-24	3,2	-19,0	2,2	3,2	2,0	1,1
Consumo doméstico elect.	Endesa	dic-24	-7,0	-4,7	n.d.	-1,5	3,3	n.d.
Consumo de gasolina	C.O.R.E.S.	dic-24	10,1	9,6	7,9	10,6	8,4	7,5
Consumo de gasóleo	C.O.R.E.S.	dic-24	16,1	4,6	0,4	5,9	1,5	1,0
Matriculación de vehículos	D.G.T.	ene-25	32,2	6,9	7,1	32,2	6,9	7,1
Transporte aéreo: pasajeros	AENA	ene-25	-6,8	2,8	-0,4	-6,8	2,8	2,4
Tpte. marítimo: pasajeros	Puertos del Estado	ene-17	4,9	-4,8	-8,1	4,9	-4,8	10,2
Tpte. marítimo: mercancías	Puertos del Estado	ene-17	-6,6	-0,4	18,9	-6,6	-0,4	0,0
Compraventa de viviendas	INE	ene-25	20,0	12,7	-14,7	20,0	12,7	2,6
Viviendas libres iniciadas	M. Fomento	dic-24	-80,7	30,0	2,4	-27,3	14,9	7,7
Impuestos: IS	Hacienda	ene-25	-600,3	9,6	7,1	-600,3	9,6	-5,7
Impuestos: IRPF	Hacienda	ene-25	8,5	45,8	7,7	8,5	45,8	0,0
INVERSIÓN								
Matriculaciones V.I.	M. Industria	ene-25	45,7	23,8	2,6	45,7	23,8	2,6
Licitación de obra pública	SEOPAN	4T2024	41,6	71,4	26,7	-34,7	10,0	9,9
Licitación Oficial M. Fomento	M. Fomento	ene-25	152,4	87,1	-12,8	152,4	115,2	-12,8
Creación sociedades mercantiles	Registro Mercantil	ene-25	13,2	-2,1	-0,4	13,2	-2,1	-0,4
Índice de confianza empresarial	INE	4T2024	1,9	2,3	2,3			
MERCADO DE TRABAJO								
Ocupados	EPA	4T2024	37,2	2,5	2,2			
Parados	EPA	4T2024	4,8	-10,3	-9,3			
Activos	EPA	4T2024	3,0	0,3	0,8			
Tasa de paro *	EPA	4T2024	14,8	16,5	10,6			
Tasa de actividad *	EPA	4T2024	60,0	56,8	58,5			
Demandantes de empleo	Serv. Estatal Empleo	ene-25	-9,7	-9,5	-6,1			
Contratos	Serv. Estatal Empleo	ene-25	2,3	8,9	2,4			
Beneficiarios subsidio paro	Serv. Estatal Empleo	ene-25	-7,8	-8,2	-5,9			
Afiliados medios S.S.	Seguridad Social	ene-25	2,5	2,8	2,4			
PRECIOS Y SALARIOS								
Índice de precios al consumo	INE	feb-25	2,5	0,0	0,0			
Precio medio m2 vivienda	MITRAMISS	4T2024	5,7	7,8	7,0			
Incremento salarial pactado *	MITRAMISS	ene-25	2,5	2,5	3,0			
Tarifa media diaria (ADR)	INE	ene-25	0,5	-8,4	7,7			

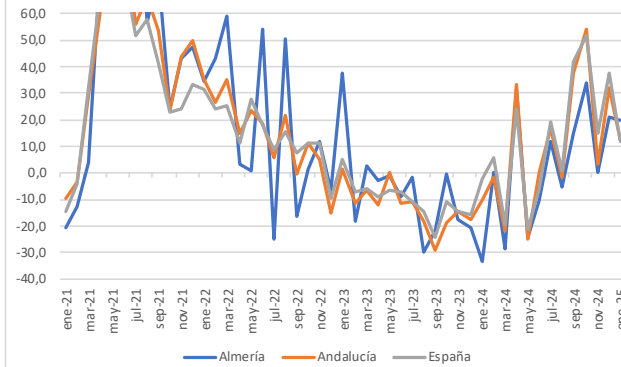
(*): No es tasa, sino dato del periodo de referencia.



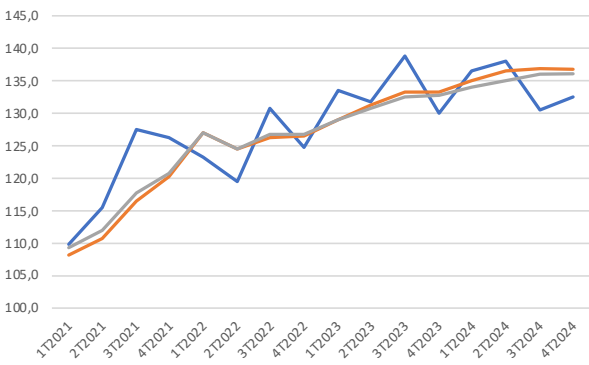
Matriculación de vehículos. Tasas interanuales



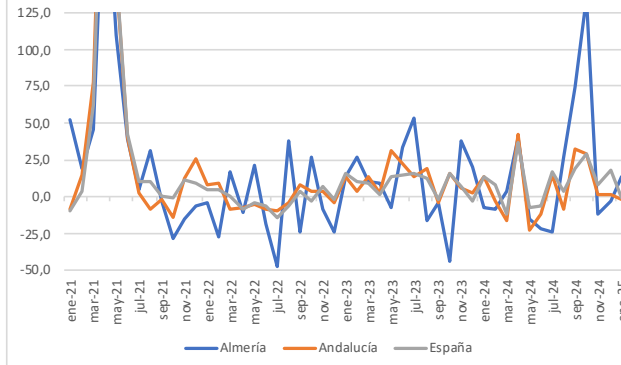
Compraventa de viviendas. Tasas anuales



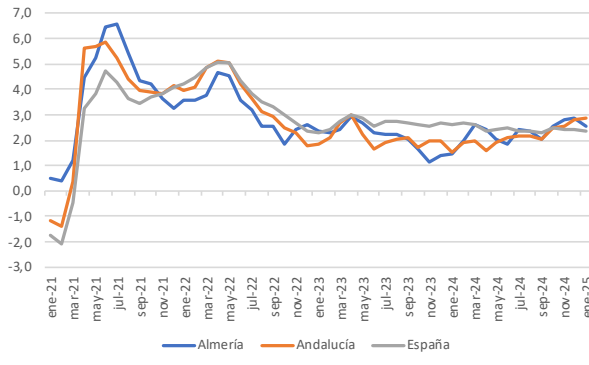
Índice de confianza empresarial armonizado



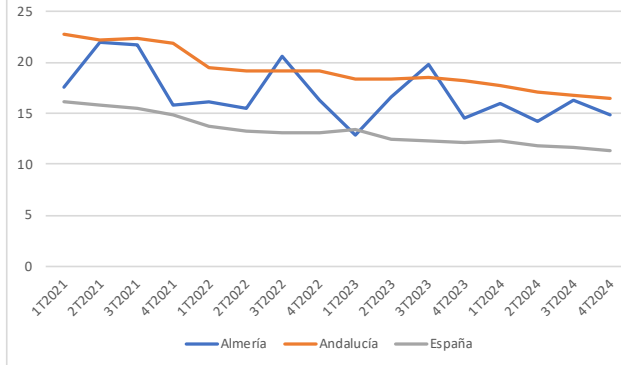
Sociedades mercantiles constituidas. Tasas anuales



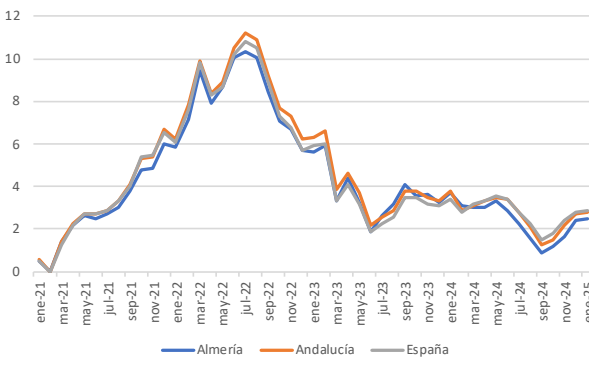
Afiliados medios. Tasas anuales



Tasa de paro



Índice de precios al consumo. Tasa anual



Incremento salarial ponderado

