

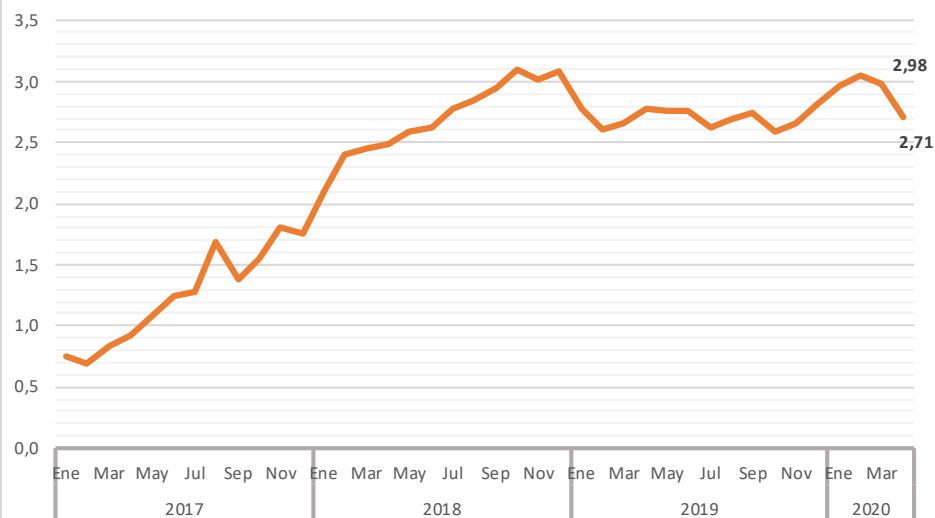


## LA ECONOMÍA DE ALMERÍA AL DÍA

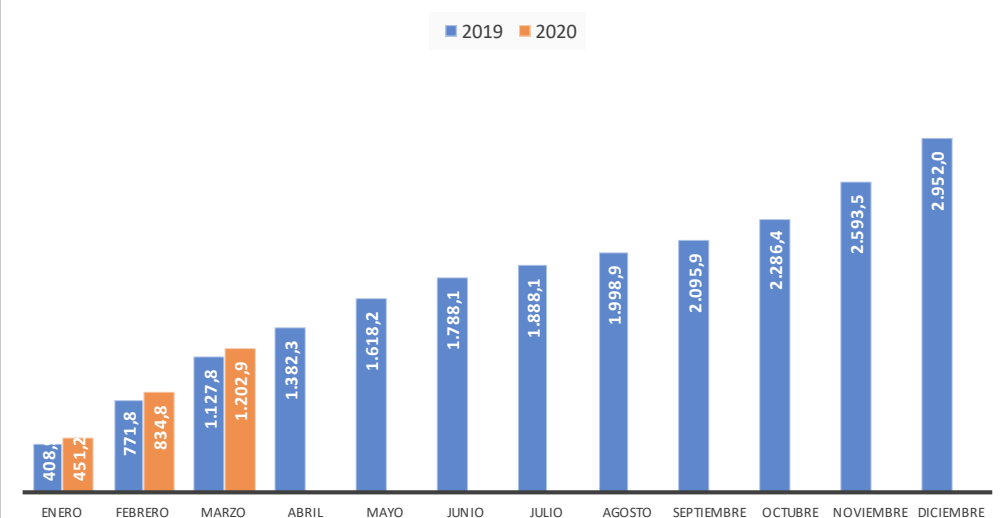
Junio de 2020

Indicador	Unidades	Fuente	Fecha	Dato	1 año antes	Tasa	Tasa 1 año		Tasa acum. -		
							antes	Acumulado	Acum -1 año	Tasa acum. 1 año	
<b>ACTIVIDAD Y DEMANDA</b>											
Exportaciones de FyH	Miles de euros	Datacomex	mar-20	368.126,6	355.973,9	3,4	18,0	1.202.890,0	1.127.820,1	6,7	15,8
Exportaciones de FyH	Toneladas	Datacomex	mar-20	313.592,6	337.894,2	-7,2	6,6	1.022.601,2	999.805,0	2,3	8,8
Viajeros alojados en hoteles	Viajeros	EOH-INE	abr-20	0,0	106.615,0	-100,0	1,7	142.757,0	285.789,0	-50,0	-1,7
Pernoctaciones en hoteles	Número	EOH-INE	abr-20	0,0	375.336,0	-100,0	-1,6	393.498,6	957.774,0	-58,9	-4,5
Turistas totales	Personas	ECT Andalucía	1T2020	271.411,2	358.708,6	-24,3	-0,5	271.411,2	358.708,6	-24,3	-0,5
Gasto medio diario	Euros	ECT Andalucía	1T2020	62,6	66,0	-5,2	8,7	62,6	66,0	-5,2	8,7
Consumo de electricidad	MWh	Endesa	mar-20	238.430,1	234.166,9	1,8	-2,7	741.621,9	669.142,0	10,8	-14,0
Consumo doméstico elect.	MWh	Endesa	mar-20	79.565,9	78.497,9	1,4	-10,3	272.214,8	226.533,0	20,2	-19,4
<b>INVERSIÓN</b>											
Matriculaciones V.I.	Vehículos	M. Industria	abr-20	15,0	157,0	0,0	-10,8	0,0	672,0	0,0	-8,1
Licitación de obra pública	Miles de euros	SEOPAN	1T2020	30.855,4	218.198,0	-85,9	283,0	30.855,4	218.198,0	-85,9	283,0
Licitación Oficial M. Fomento	Miles de euros	M. Fomento	dic-19	7.248,9	204,0	3.452,8	-99,4	61.009,7	617.164,6	-90,1	472,9
<b>MERCADO DE TRABAJO</b>											
Ocupados	Personas	EPA	1T2020	284,5	286,0	-0,5	7,1				
Parados	Personas	EPA	1T2020	69,9	54,7	27,8	-33,3				
Activos	Personas	EPA	1T2020	354,4	340,7	4,0	-2,4				
Tasa de paro	Personas	EPA	1T2020	19,7	16,1	22,7	-31,6				
Tasa de actividad	Personas	EPA	1T2020	60,9	49,8	22,4	6,1				
Demandantes de empleo	Personas	Serv. Estatal Empleo	may-20	72.160,0	58.605,0	23,1	-3,1				
Afiliados medios S.S.	Personas	Seguridad Social	may-20	285.498,7	295.781,1	-3,5	3,3				
<b>PRECIOS</b>											
Índice de precios al consumo	Índice	INE	abr-20	104,3	104,9	-0,5	1,3				

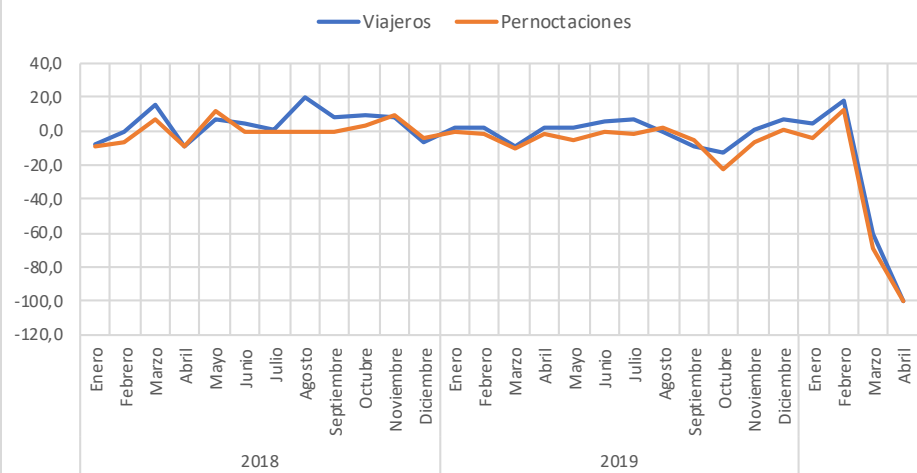
### Indicador sintético de la economía de Almería



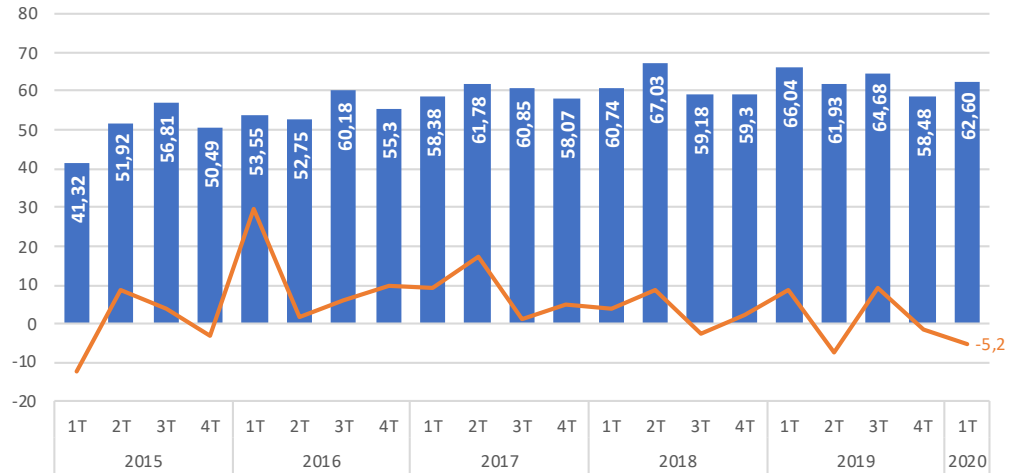
### Exportaciones de FyH (mill € acumulados)



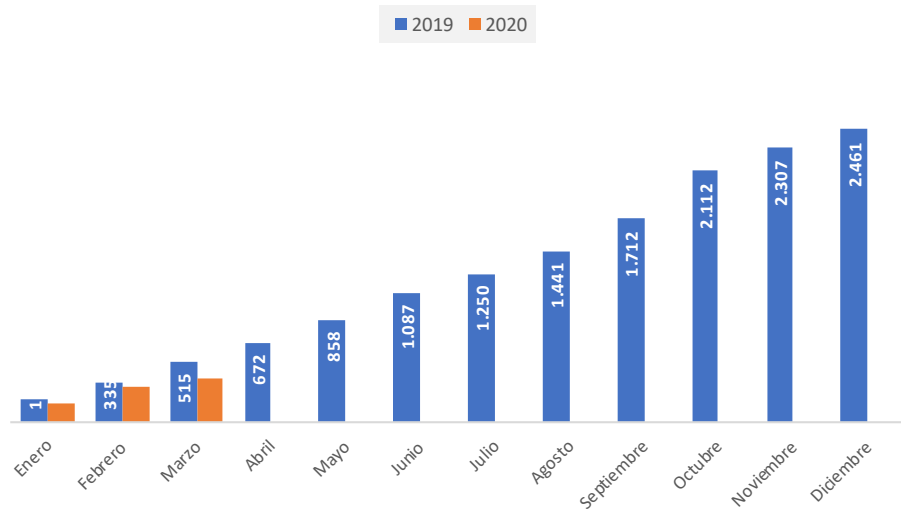
### Viajeros alojados y pernoctaciones en establecimientos hoteleros (tasas interanuales)



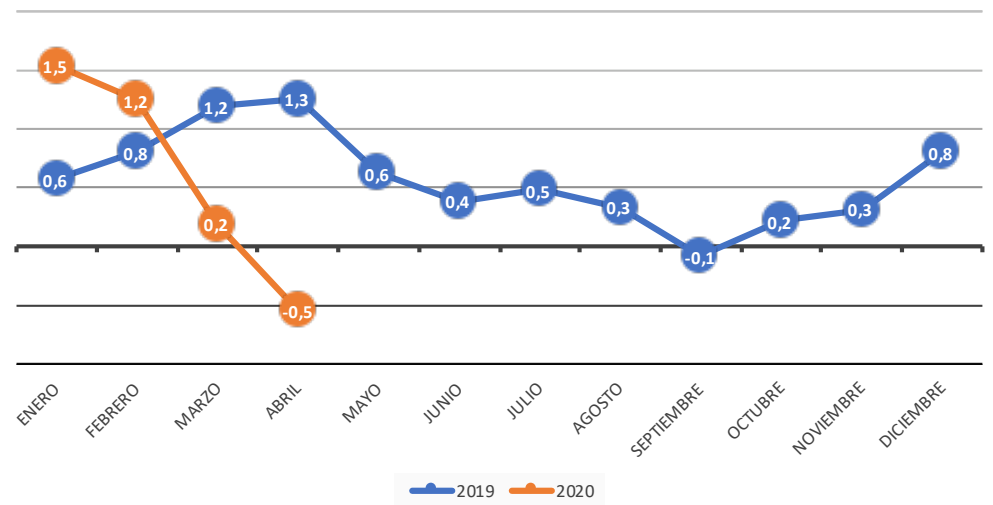
### Gasto medio diario de los turistas (eur) y tasa de variación interanual (%)



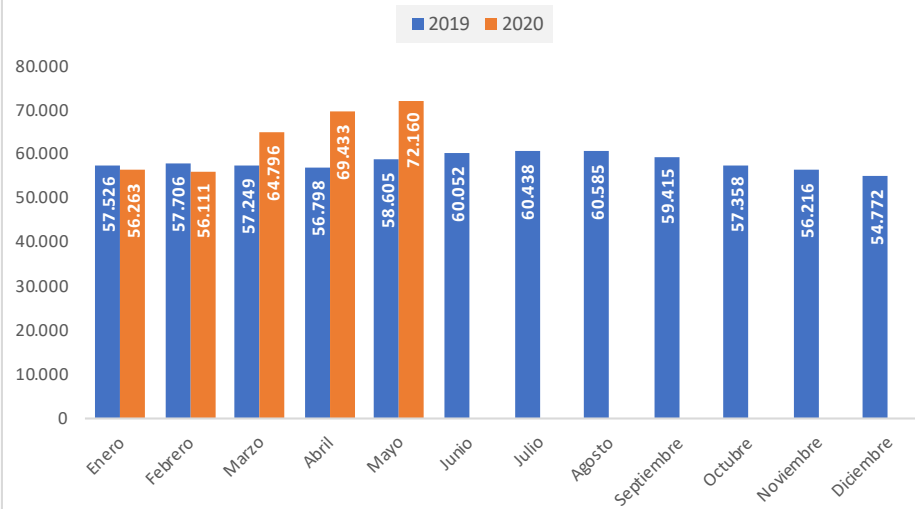
### Matriculación de vehículos industriales (acumulados)



### Tasa de variación del IPC



### Paro registrado



### Afiliados en alta en la Seguridad Social

