

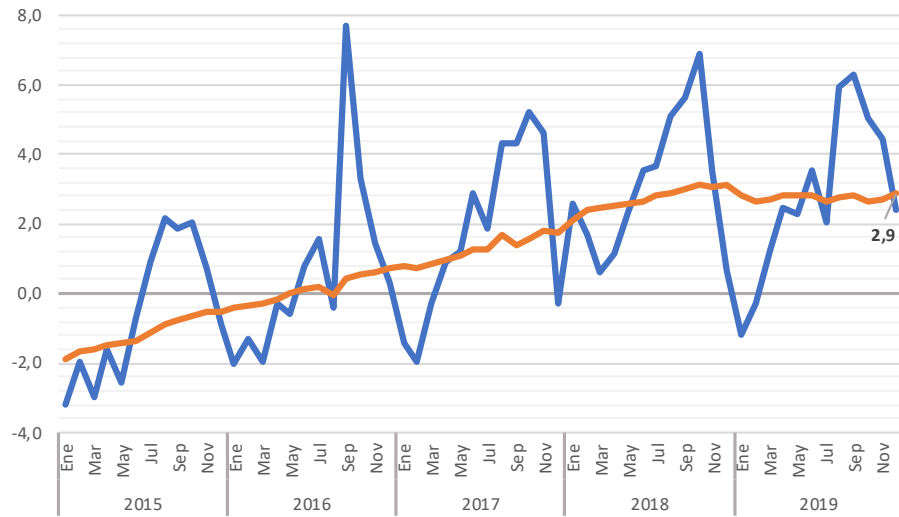


## LA ECONOMÍA DE ALMERÍA AL DÍA

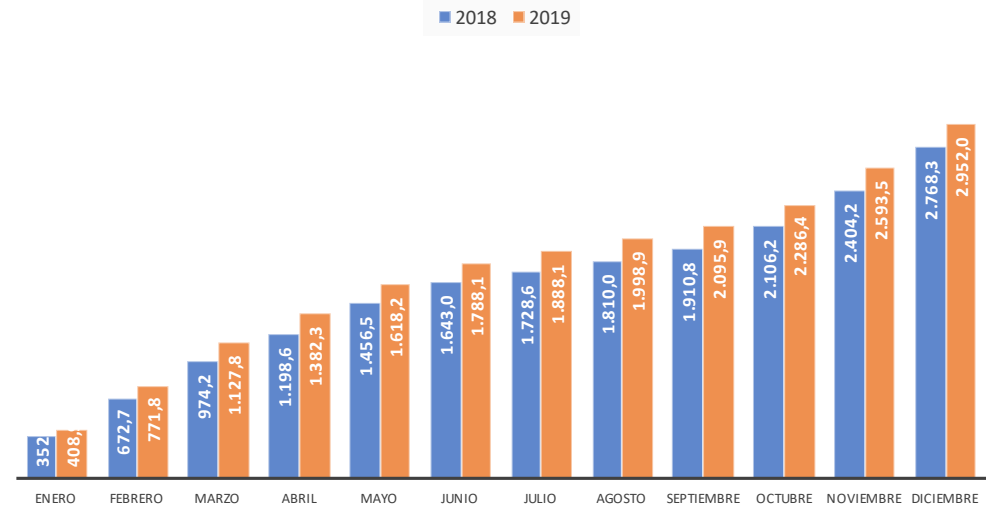
Marzo de 2020

Indicador	Unidades	Fuente	Fecha	Dato	Tasa 1 año		Tasa 1 año		Tasa acum. -		
					1 año antes	Tasa	antes	Acumulado	Acum -1 año	Tasa acum. 1 año	
<b>ACTIVIDAD Y DEMANDA</b>											
Exportaciones de FyH	Miles de euros	Datacomex	dic-19	358.465,7	364.101,5	-1,5	16,7	2.951.960,3	2.768.291,6	6,6	4,9
Exportaciones de FyH	Toneladas	Datacomex	dic-19	336.999,0	343.998,9	-2,0	24,6	3.047.147,9	2.819.800,8	8,1	8,6
Viajeros alojados en hoteles	Viajeros	EOH-INE	ene-20	40.318,0	38.717,0	4,1	2,0	40.318,0	38.717,0	4,1	2,0
Pernoctaciones en hoteles	Número	EOH-INE	ene-20	103.903,0	107.656,0	-3,5	-0,1	103.903,0	107.656,0	-3,5	-0,1
Turistas totales	Personas	ECT Andalucía	4T2019	407.111,9	406.113,3	0,2	4,8	2.602.547,8	2.565.802,9	1,4	6,0
Gasto medio diario	Euros	ECT Andalucía	4T2019	58,5	59,3	-1,4	2,1	63,1	61,5	2,7	2,0
Consumo de electricidad	MWh	Endesa	dic-19	257.732,5	241.800,9	6,6	5,5	3.065.979,3	3.173.456,2	-3,4	3,5
Consumo doméstico elect.	MWh	Endesa	dic-19	88.793,3	87.165,7	1,9	7,9	985.839,7	1.038.138,4	-5,0	2,0
<b>INVERSIÓN</b>											
Matriculaciones V.I.	Vehículos	M. Industria	ene-20	155,0	185,0	-16,2	-5,6	155,0	185,0	-16,2	-5,6
Licitación de obra pública	Miles de euros	SEOPAN	4T2019	0,0	416.596,4	-100,0	601,4	972.317,2	739.735,0	31,4	299,5
Licitación Oficial M. Fomento	Miles de euros	M. Fomento	nov-19	2.723,9	41.570,8	-93,4	232,2	53.760,9	616.960,6	-91,3	728,3
<b>MERCADO DE TRABAJO</b>											
Ocupados	Personas	EPA	4t2019	286,9	275,7	4,1	3,9				
Parados	Personas	EPA	4t2019	65,3	63,7	2,5	-29,6				
Activos	Personas	EPA	4t2019	352,1	339,4	3,7	-4,7				
Tasa de paro	Personas	EPA	4t2019	18,5	18,8	-1,3	-26,2				
Tasa de actividad	Personas	EPA	4t2019	60,7	48,2	26,0	3,3				
Demandantes de empleo	Personas	Serv. Estatal Empleo	ene-20	56.263,0	57.526,0	-2,2	-2,1				
Afiliados en alta a la S.S.	Personas	Seguridad Social	ene-20	300.343,0	292.485,0	2,7	2,4				
<b>PRECIOS</b>											
Índice de precios al consumo	Índice	INE	ene-20	104,4	102,8	1,5	0,6				

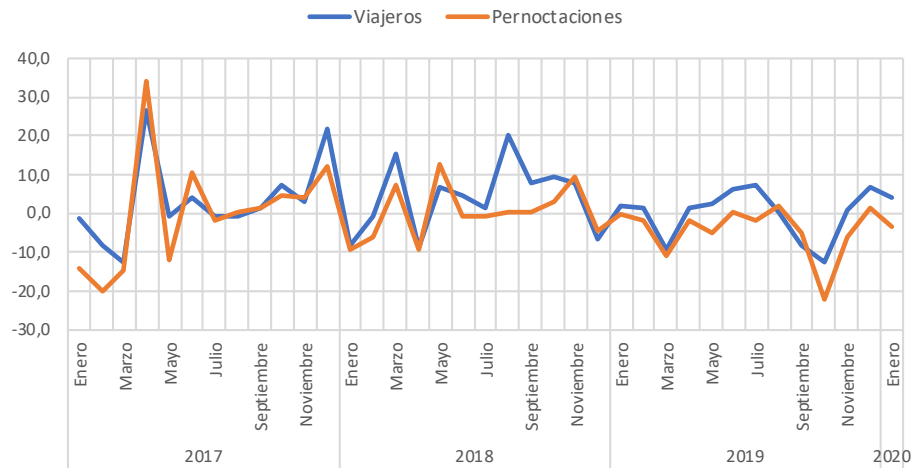
### Indicador sintético de la economía de Almería



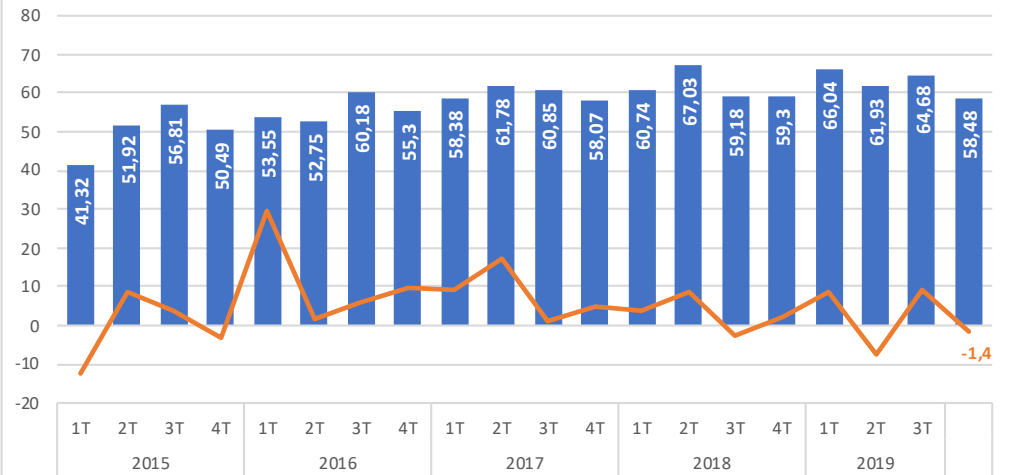
### Exportaciones de FyH (mill € acumulados)



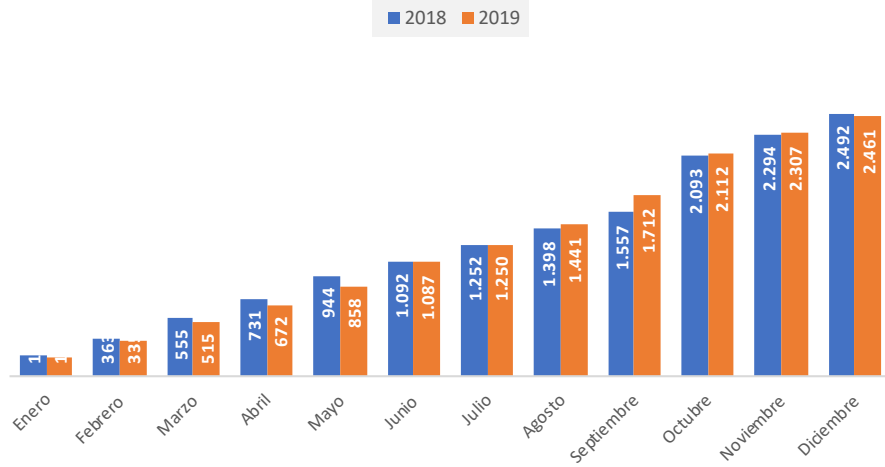
### Viajeros alojados y pernoctaciones en establecimientos hoteleros (tasas interanuales)



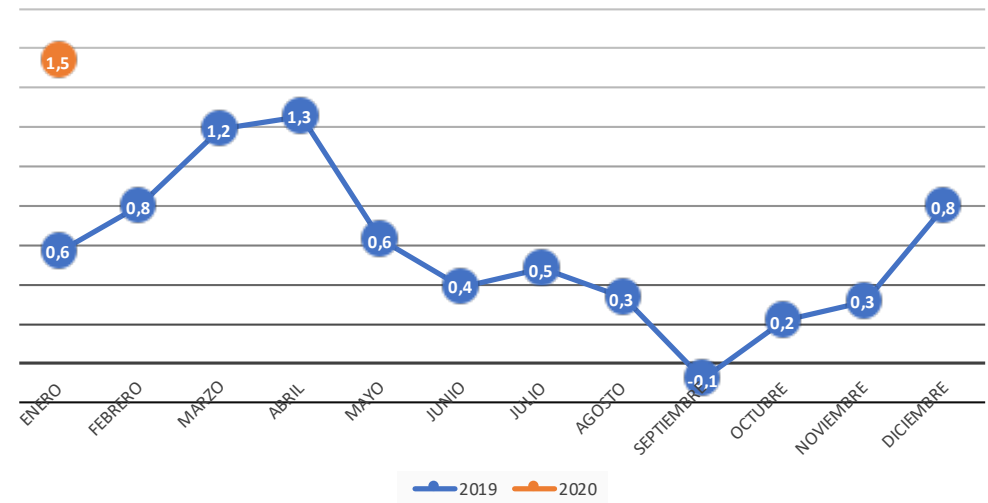
### Gasto medio diario de los turistas (eur) y tasa de variación interanual (%)



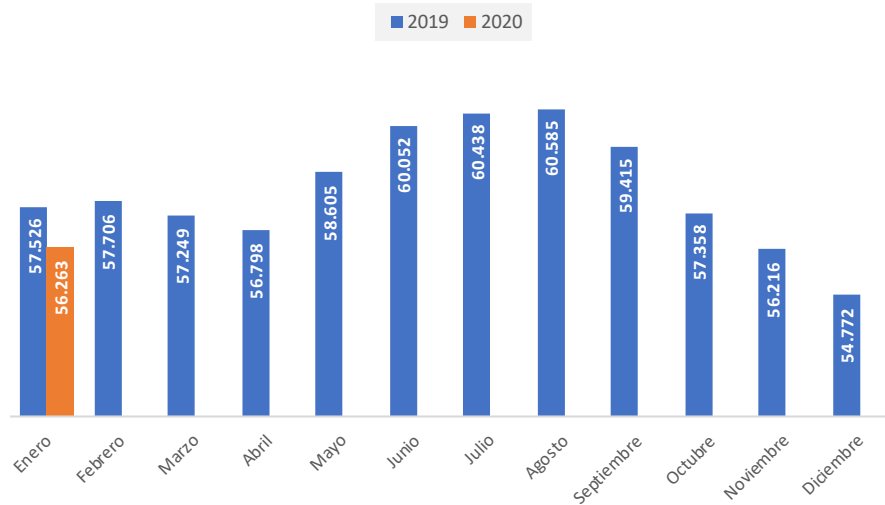
### Matriculación de vehículos industriales (acumulados)



### Tasa de variación del IPC



### Paro registrado



### Afiliados en alta en la Seguridad Social

